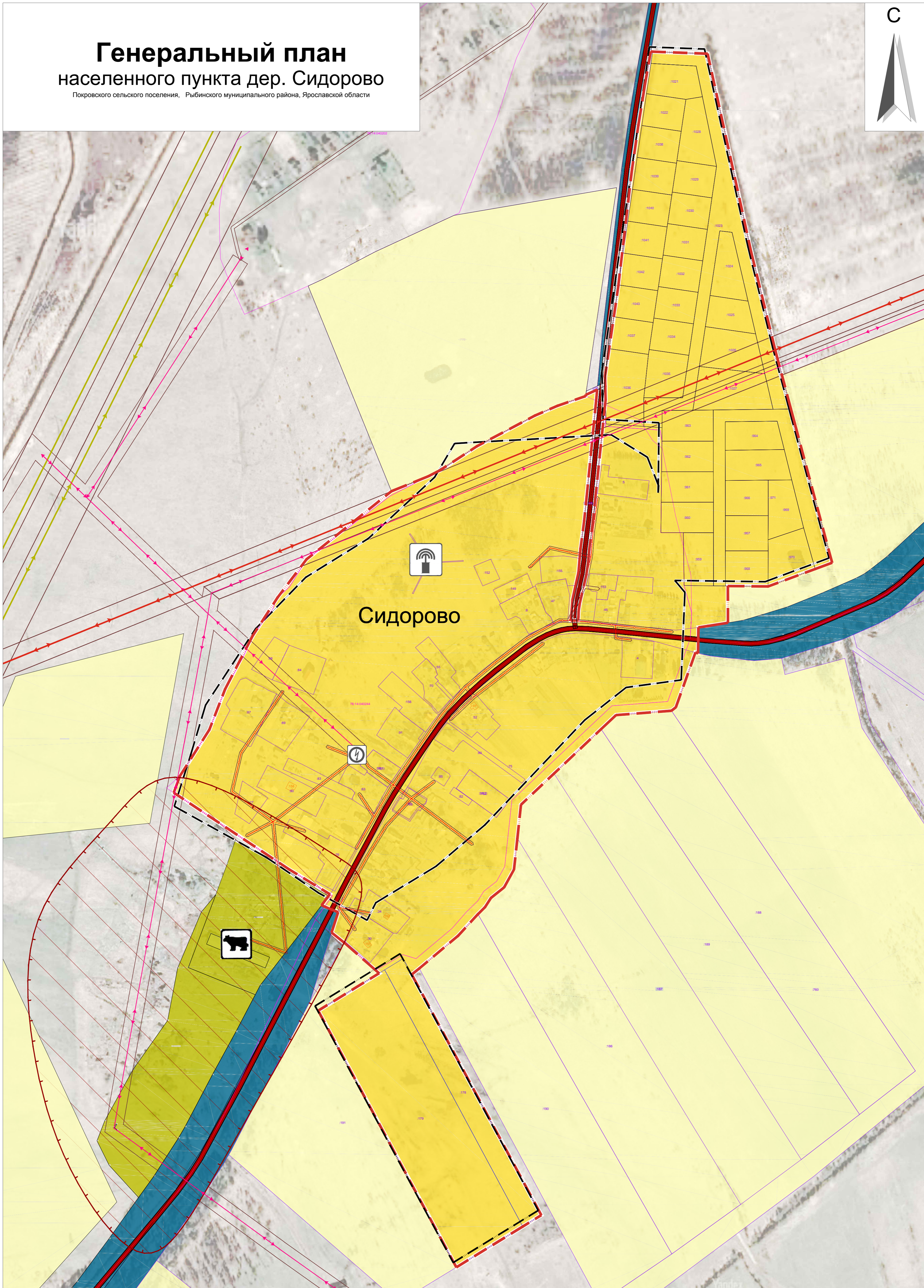
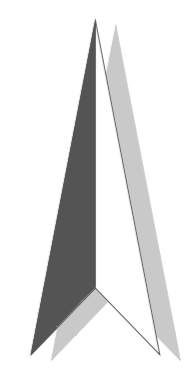


Генеральный план населенного пункта дер. Сидорово

Покровского сельского поселения, Рыбинского муниципального района, Ярославской области

С



Сущ.



Условные обозначения:

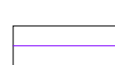
Граница дер. Сидорово в соответствии с генеральным планом Покровского сельского поселения



Граница дер. Сидорово уточненная по результатам межевания



Границы зон



Кадастровые границы земельных участков



Предприятие по разведению молочного крупного рогатого скота, производство сырого молока



Автомобильные дороги регионального или межмуниципального значения



Автомобильные дороги местного значения



Электростанции:



Трансформаторная подстанция



Линии электропередачи:



Линии электропередачи 220 кВ



Линии электропередачи 35 кВ



Линии электропередачи 10 кВ

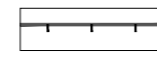


Линии электропередачи 0,4 кВ



Объекты связи:

Наземная станция (радиосвязи)



Зоны с особыми условиями использования территорий:

СЗЗ от предприятий, сооружений, кладбищ, объектов складирования и захоронения отходов



Охранные зоны ЛЭП

Виды территорий и зон.



Зона застройки индивидуальными жилыми домами



Зона транспортной инфраструктуры



Зона сельскохозяйственного использования



Производственная зона сельскохозяйственных предприятий

Примечание:

- зона сельскохозяйственных угодий, производственная зона сельскохозяйственных предприятий и зона транспортной инфраструктуры в границе дер. Сидорово отсутствуют и отображены для обеспечения информационной целостности документа.

| | | | | | | |
|-----------------------------------------------------------------------|------------|--------|---------|----------|--------------------------------------|------|
| | | | | ГП 03-18 | | |
| Генеральный план населенного пункта дер. Сидорово | | | | | | |
| Покровского СП, Рыбинского муниципального района, Ярославской области | | | | | | |
| Кол.ч. | Лист | № док. | Подпись | Дата | СТАДИЯ | ЛИСТ |
| Разработал | Багин В.С. | | | | ГД | 1 |
| | Багин В.С. | | | | | 1 |
| Материалы по обоснованию | | | | | | |
| М 1 : 2500 | | | | | ИП Багин В. С. г. Рыбинск, 2018 г | |